

LES GRANDES AFFECTATIONS DU TERRITOIRE

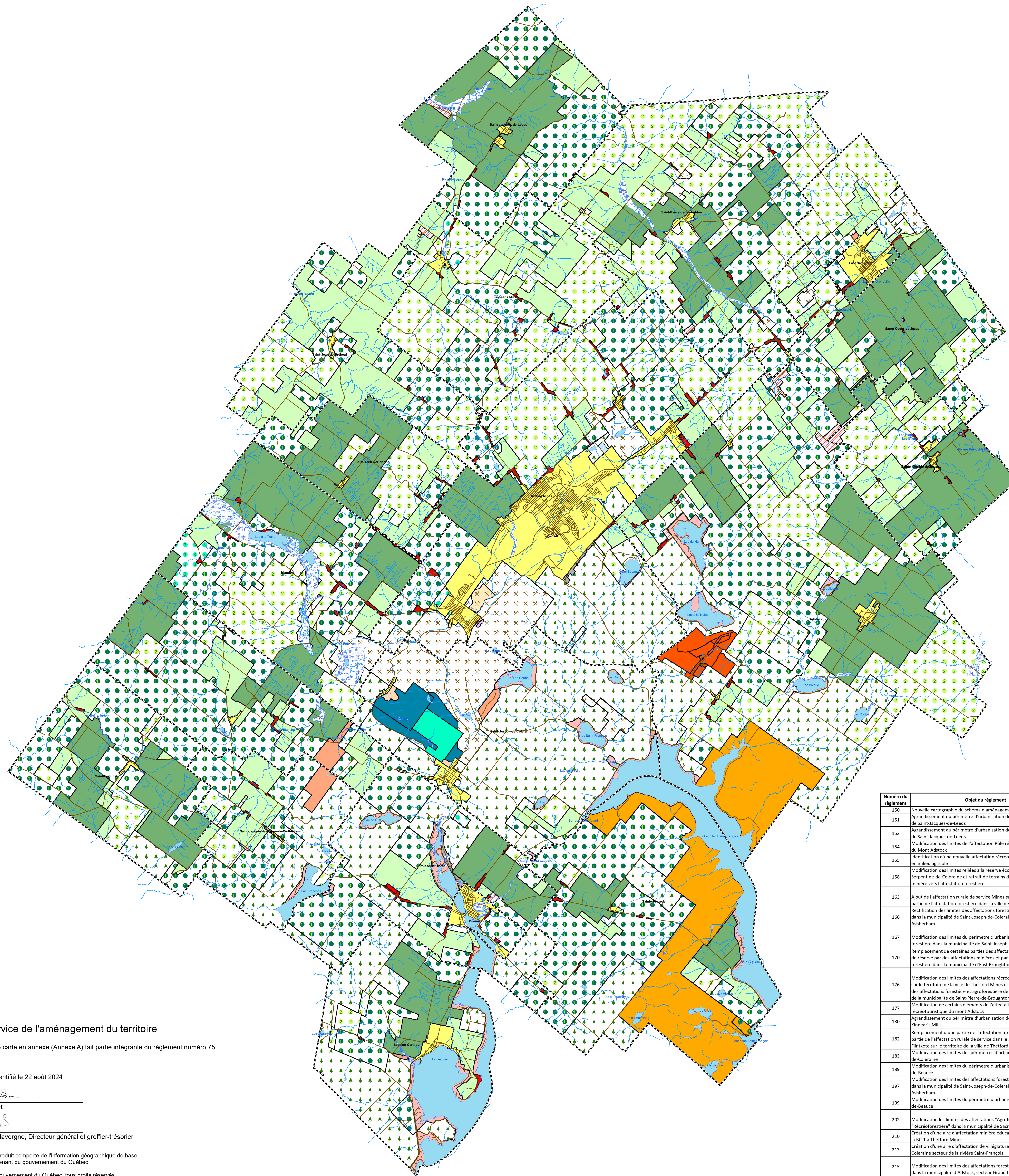
Légende

- Limites municipales
- Routes
- Lacs
- Zones inondables
- Cours d'eau
- Aire d'affectation agricole
- Aire d'affectation agricole dynamique
- Aire d'affectation agroforestière de type 1
- Aire d'affectation agroforestière de type 2
- Aire d'affectation agroforestière de type 3
- Affectation îlot déstructuré avec morcellement
- Affectation îlot déstructuré sans morcellement
- Périmètre d'urbanisation
- Affectation Pôle récréotouristique du Mont Adstock
- Affectation minière éducative
- Aire d'affectation Sentiers Pédestres des 3 Monts de Coleraine
- Aire d'affectation de villégiature
- Aire d'affectation forestière
- Aire d'affectation minière
- Aire d'affectation rurale de service
- Aire d'affectation récréo-minière
- Aire d'affectation récréoforestière
- Aire d'affectation récréotouristique
- Aire d'affectation récréotouristique en milieu agricole
- Aire d'affectation Réserve écologique de la Serpentine-de-Coleraine
- Aire d'affectation Conservation Complémentaire à la Réserve Écologique de la Serpentine-de-Coleraine

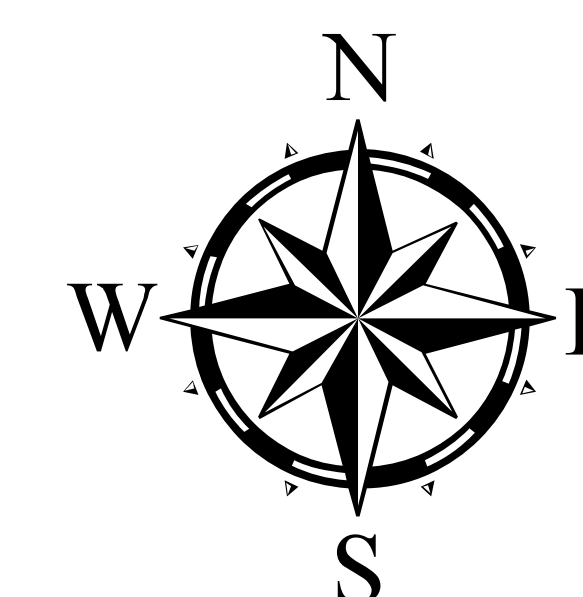
Les affectations agroforestières de type 1 représentent les secteurs où il est possible d'implanter une résidence sur une unité foncière de 20 hectares et plus.

Les affectations agroforestières de type 2 représentent les secteurs où il est possible d'implanter une résidence sur une unité foncière de 10 hectares et plus.

Les affectations agroforestières de type 3 représentent les secteurs où il est possible d'implanter une résidence sur une unité foncière de 5 hectares et plus.



Numéro du règlement	Objet du règlement	Entrée en vigueur
150	Nouvelle cartographie du schéma d'aménagement numéro 75	13 février 2014
151	Agrandissement du périmètre d'urbanisation de la municipalité de Saint-Jacques-de-Leeds	20 mars 2014
152	Agrandissement du périmètre d'urbanisation de la municipalité de Saint-Jacques-de-Leeds	16 mai 2014
154	Modification des limites de l'affectation Pôle récréotouristique du Mont Adstock	20 mars 2015
155	Identification d'une nouvelle affectation récréotouristique en milieu agricole	13 novembre 2014
158	Modification des limites relatives à la réserve écologique de la Serpentine-de-Coleraine et retrait de terrains de l'affectation minière vers l'affectation forestière	12 novembre 2015
163	Ajout de l'affectation rurale de service Mines en remplacement d'une partie de l'affectation forestière dans la ville de Thetford Mines	17 octobre 2016
166	Rectification des limites des affectations forestière et de villégiature dans la municipalité de Saint-Joseph-de-Coleraine, secteur rivière Ashberham	17 octobre 2016
167	Modification des limites du périmètre d'urbanisation et de l'affectation forestière dans la municipalité de Saint-Joseph-de-Coleraine	17 octobre 2016
170	Remplacement de certaines parties des affectations d'aménagement de réserve par des affectations minières et par une affectation forestière dans la municipalité d'East Broughton	22 mars 2018
176	Modification des limites des affectations récréo minière et industrielle sur le territoire de la ville de Thetford Mines et rectification des limites des affectations forestière et agroforestière de type 2 sur le territoire de la municipalité de Saint-Pierre-de-Broughton	16 octobre 2017
177	Modification de certains éléments de l'affectation Pôle récréotouristique du mont Adstock	18 avril 2018
180	Agrandissement du périmètre d'urbanisation de la municipalité de Kinneear's Mills	8 mai 2018
182	Remplacement d'une partie de l'affectation forestière par une nouvelle partie de l'affectation rurale de service dans le secteur de la rue Flintkote sur le territoire de la ville de Thetford Mines	3 juillet 2018
183	Modification des limites des périmètres d'urbanisation de Saint-Joseph-de-Coleraine	6 février 2019
189	Modification des limites du périmètre d'urbanisation de Sainte-Clotilde-de-Beauce	16 mars 2019
197	Modification des limites des affectations forestière et de villégiature dans la municipalité de Saint-Joseph-de-Coleraine, secteur rivière Ashberham	26 août 2020
199	Modification des limites du périmètre d'urbanisation de Sainte-Clotilde-de-Beauce	1er décembre 2020
202	Modification les limites des affectations "Agroforestière de type 1" et "Récréoforestière" dans la municipalité de Sacré-Coeur-de-Jésus	4 mai 2021
210	Création d'une aire d'affectation minière éducative dans le secteur de la BC-1 à Thetford Mines	08-sept-23
213	Création d'une aire d'affectation de villégiature à Saint-Joseph-de-Coleraine secteur de la rivière Saint-François	5 décembre 2023
215	Modification des limites des affectations forestière et de villégiature dans la municipalité d'Adstock, secteur Grand Lac Saint-François	23 janvier 2024



par: Renée Vachon
14 août 2024

Service de l'aménagement du territoire

Cette carte en annexe (Annexe A) fait partie intégrante du règlement numéro 75.

Authentifié le 22 août 2024

Préfet

Rick Iavergne

Rick Iavergne, Directeur général et greffier-trésorier

Ce produit comporte de l'information géographique de base provenant du gouvernement du Québec

© Gouvernement du Québec, tous droits réservés